



# TURBOLICUADOR XM-52

Turbolicuador profesional. 570W.



PREPARACIÓN DINÁMICA  
TURBOLICUADORES - BATIDORES

## DESCRIPCIÓN COMERCIAL

- ✓ Bloque motor de velocidad fija.
- ✓ Brazo extraíble de 525 mm.
- ✓ Diseñado para un uso continuo en recipientes hasta 120 l.

### All-in-one

- ✓ Triturador profesional diseñado para realizar distintas preparaciones con la misma cuchilla.
- ✓ Cuchilla Y-blade profesional de acero templado y filo de larga duración.
- ✓ Velocidad fija.
- ✓ Diseñado para trabajar en recipientes hasta 120 l de capacidad.

### Exclusivo sistema TiltStop

- ✓ Tu triturador se detendrá en caso de caída o inclinación excesiva con respecto a la vertical.
- ✓ Ésta no arrancará si no está en posición de uso.
- ✓ Así, se asegura un funcionamiento óptimo y se incrementa la seguridad en el lugar de trabajo.

### Máxima comodidad para el usuario

- ✓ Diseño compacto: tamaño lógico y manejable dentro de cada gama.
- ✓ Ergo-design & bi-mat-grip: carcasa externa realizada en dos materiales para un agarre ergonómico. Grip antideslizante. Inclinación óptima del mango que minimiza la fatiga.
- ✓ Click-on-arm: brazos desmontables con cierre rápido y seguro.
- ✓ Campana diseñada para evitar salpicaduras.
- ✓ Uso intuitivo: maniobra muy simple. Indicador luminoso con led de dos colores para informar del estado de la máquina.
- ✓ Posibilidad de funcionamiento continuo.

### Built to last

- ✓ Rendimiento profesional: es capaz de realizar trabajos de larga duración sin sobrecalentamiento de la carcasa.

- ✓ Life-plus: equipado con un motor que ha superado las pruebas de uso más exigentes.
- ✓ Geometría estudiada: carcasas diseñadas para evitar que rueden y se caigan.
- ✓ Brazos ultra-resistentes aptos para soportar altas temperaturas en uso.
- ✓ Fácil limpieza: brazo desmontable, lavable bajo el grifo o en el lavavajillas.
- ✓ Homologados por NSF: garantía de seguridad e higiene.

## INCLUIDO

- ✓ Bloque motor de velocidad fija.
- ✓ Soporte mural.
- ✓ Brazo triturador MA-52.

## OPCIONAL

- Brazo triturador MA-51.
- Soporte deslizador.
- Soporte "quick fix".

## ACCESORIOS

- Soporte deslizador para turbo-licuadores
- Soporte para olla "quick fix"

## ESPECIFICACIONES

Potencia total: 570 W  
 Capacidad máxima del recipiente: 120 l  
 Profundidad máxima de trabajo: 350 mm  
 Velocidad motor: 12000 rpm  
 Diámetro de cuchilla: 60 mm  
 Diámetro cubre cuchilla: 101 mm

**Longitud**  
 Longitud brazo triturador: 525 mm  
 Longitud total: 865 mm  
 Peso neto: 4.85 kg  
 Nivel de ruido a 1 m: <80 dB(A)  
 Dimensiones del embalaje  
 575 x 455 x 130 mm  
 Peso bruto: 6.37 kg





# TURBOLICUADOR XM-52

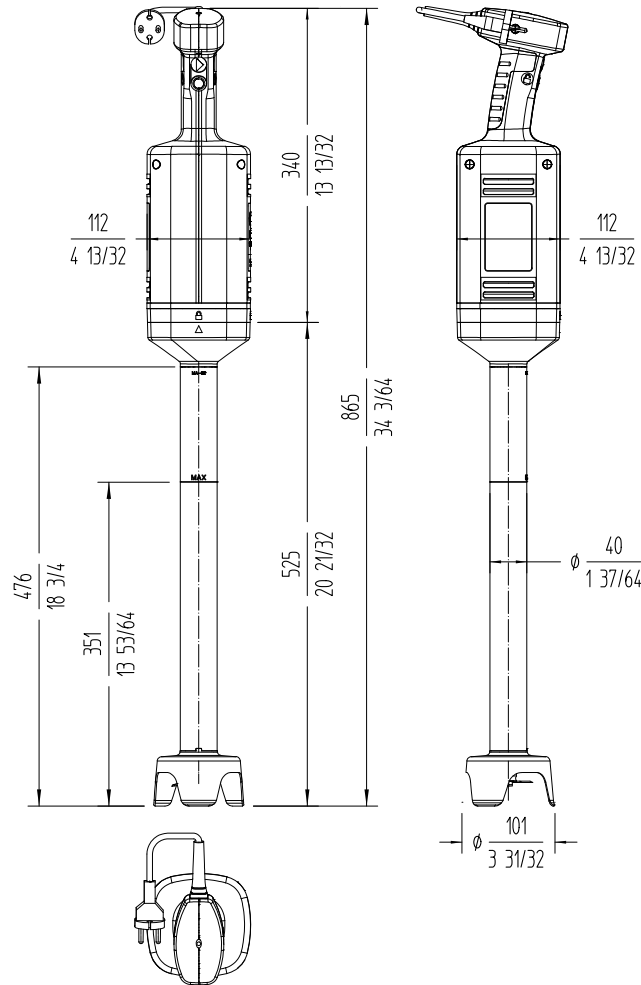
Turbolicuador profesional. 570W.



## MODELOS DISPONIBLES

3030841 Turbolicuador XM-52 120/50-60/1

\* Consulte para versiones especiales



PREPARACIÓN DINÁMICA  
TURBOLICUADORES - BATIDORES

**sammic** | sammic.mx  
Fabricante de Equipos para Hostelería

Av Adolfo Ruiz Cortines Pte 2700  
67110 Guadalupe, Nuevo León  
MÉXICO

TEL. +52 81 25 25 53 60  
[mexico@sammic.com](mailto:mexico@sammic.com)



Proyecto	Fecha
Ref.	Uds.
Aprobado	

ficha de producto  
actualizado 22/01/2026